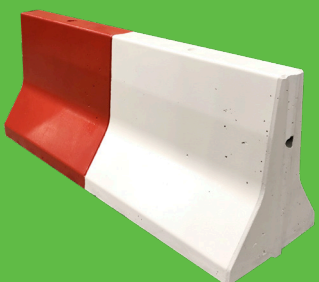
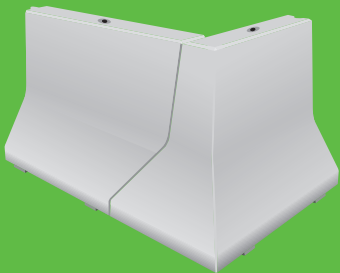
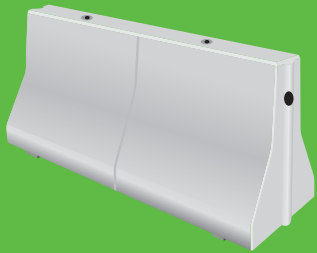
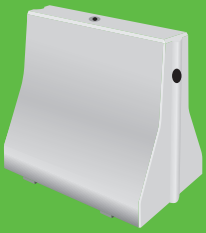


BS-Sperreelement



Bildet New Jersey med utsparing og påmontert gjerde ved Tromsø Havn.



New Jersey

New Jersey

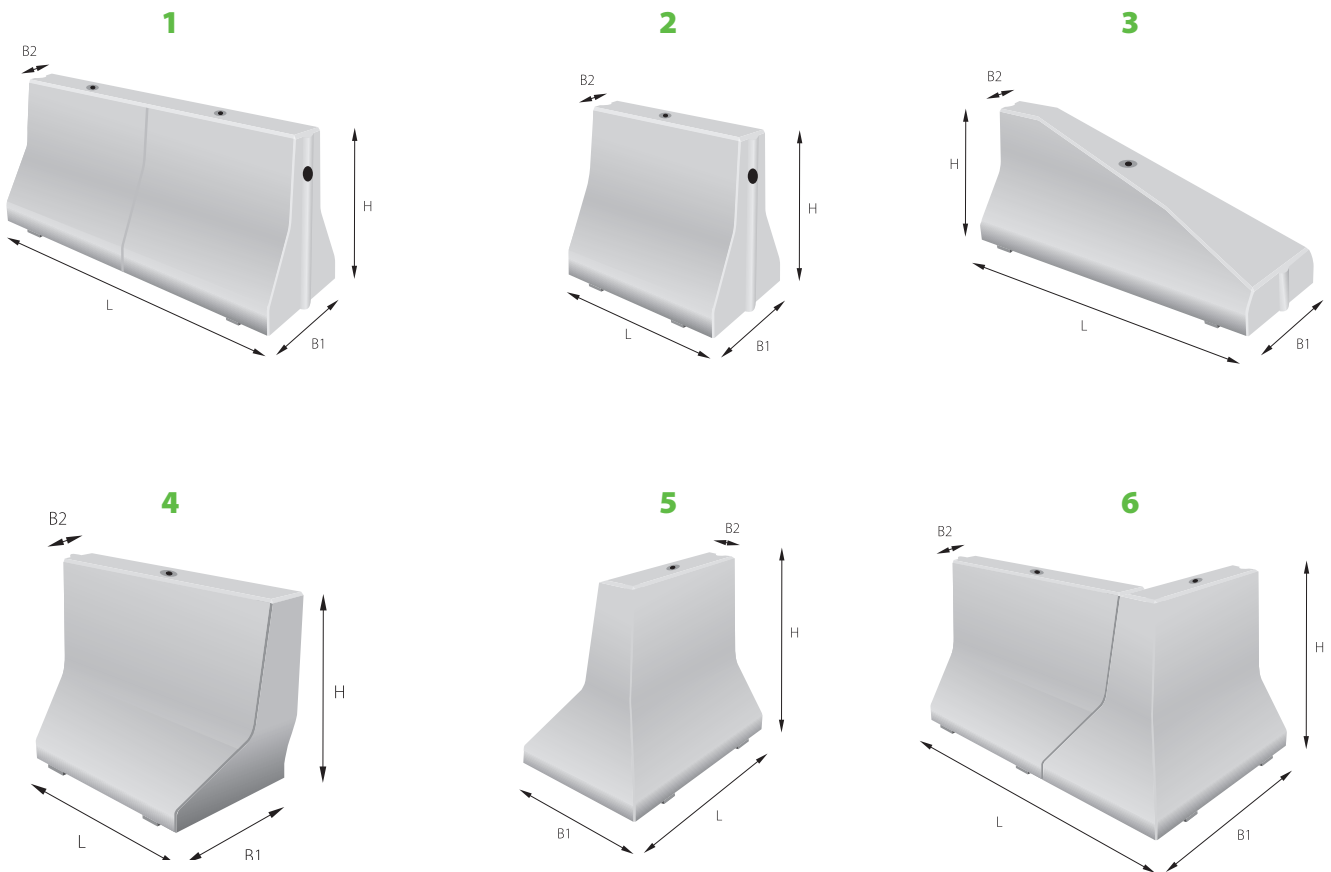
BS-Betongrekkverk er et enkelt, fleksibelt og meget solid system.
Høy vekt, låsing med not og fjær og evt. oppspenning av wire gir maksimal stabilitet ved påkjørsler.

Egner seg godt både som skille mellom myke og harde trafikkanter i tillegg til sikring av anleggsarbeid mot trafikk.

Vi leverer også endestykker for en mere estetisk avslutning eller gaffelutsparing for drenering av vann i vegbanen eller enkel forflytning.

Ofte brukt som skille av sikkerhetssoner på kaier, flyplasser og andre områder hvor sikkerhetskravene er skjerpet. Det er enkelt å montere på gjerdeelementer.

Elementene har istøpte løfteanker i topp for sikker håndtering.

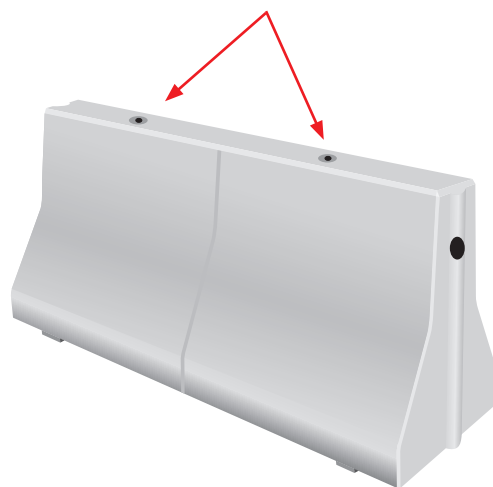


Nr	Type	L mm	B1 mm	B2 mm	H mm	Vekt kg
1	Lang	2000	600	150	820	1140
2	Kort	1000	600	150	820	570
3	Ende - lang	2000	600	150	820	900
4	Hjørne-T	910	600	150	820	500
5	Ende - kort	1000	600	150	820	570
6	Hjørne - komplett	1510	1000	150	820	1070

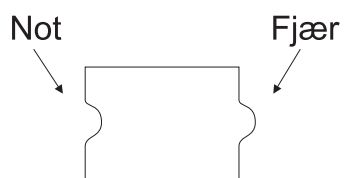


Mulighet for ettermontering av gjerdeløsninger av forskjellige varianter.

Elementene har løfteankere i topp for sikker håndtering og evt. flytting i etterkant.



Elementene har gjennomgående hull hvis det ønskes enda større stabilitet ved bruk av wire.



Velegnet til sikring av f.eks. havneområder iht. ISPS's krav.



New Jersey - MALT utgave

Som spesialprodukt kan vi også levere malt utgave.

